

מערכת תמיכות

דוחות

הטבלה אינה מכילה נתונים כלשהם

מסמכים

- טיפול במסמכים ע"ס בקשה
- טיפול במסמכים ע"ס גוף
- טיפול במסמכים ע"ס הצהרה

בקשות

- יצירת בקשה לתמיכה חדשה
- עדכון בקשה קיימת
- הגשת בקשה שנוצרה
- ביטול בקשות

דבר חשכ"ל

בכל שנה, משרדי הממשלה תומכים מתקציב המדינה בכ - 3000 מוסדות ציבור הפועלים למטרות חינוך, תרבות, דת, מדע, אמנות, חוזה, בריאות, ספורט או מטרות דומות ולגופים אחרים. פורטל התמיכות האינטרנטי, הוקם על מנת לאפשר לגופים המקבלים תמיכות מתקציב המדינה להגיש באמצעותו את הבקשות לתמיכה. בהקמת פורטל זה הושקעה מחשבה רבה, בכדי ליצור מערכת נגישה שתקל על הגופים הנתמכים והמשרדים התומכים בטיפול בבקשות. באמצעות הפורטל מוגשות בשלב זה בקשות תמיכה מסוג א3, תמיכות ברשויות מקומיות והקצבות.



לאחר כניסה לפורטל בוחרים ב"טיפול במסמכים ע"ס בקשה"

The screenshot shows a software interface with a top navigation bar and a main content area. Three red circles with numbers 1, 2, and 3 are overlaid on the interface, with red arrows pointing to specific elements:

- 1**: Points to the top right navigation bar.
- 2**: Points to a search filter field in the top left, containing the text "משרד החינוך".
- 3**: Points to a yellow button labeled "חיפוש" (Search) in the top right of the main content area.

The main content area features a table with the following columns: "מקור תמיכה", "תמיכה הוגשה", "תמיכה לשנת", "מהות", "סוג תמיכה", "סטטוס בקשה", "תיאור בקשה", and "מספר בקשה". Below the table, it displays "סך בקשות: 0" and a blue button labeled "המשך טיפול".

On the right side, there is a sidebar menu with a "מסמכים" section containing a highlighted item "טיפול במסמכים ע"ס בקשה".

במסך "טיפול במסמכים ע"ס בקשה" עושים את הפעולות הבאות:

1. בוחרים בגוף.
2. בוחרים במשרד.
3. לוחצים על כפתור "חיפוש".



מספר בקשה	תיאור בקשה	סטטוס בקשה	סוג תמיכה	מהות	תמיכה לשנת	תמיכה הוגשה	מקור תמיכה
3000010720	שיפור הישגים לימודיים באמצעות אימון ממוח	מצרה התחייבות	מימון מחקרים		2013	לא	מערכת מרכז
3000010456	פיתוח כלים התנהגותיים לאבחון קשיים בזיהו	מצרה התחייבות	מימון מחקרים		2013	לא	מערכת מרכז
3000010390	השפעת התרבות הארגונית והאקלים הבית ספרי	מצרה התחייבות	מימון מחקרים		2013	לא	מערכת מרכז
3000008526	התפתחות חשיבה מחברת בקרב תלמידי	מצרה התחייבות	מימון מחקרים		2011	לא	מערכת מרכז
1000582330	werwsfsdf	הקצבות	הקצבות	כללי	2014	כן	פורטל תמיכות
1000581046	מפוני גוש קטיף תשע"ד.	ממתן לועדה	הקצבות		2014	לא	מערכת מרכז
1000547131	ימי מדע 2014	הקצבות	הקצבות	בקשת תמיכה 3 א'	2014	לא	פורטל תמיכות
1000547078	סיוטא-מבטל	הקצבות	הקצבות		2013	לא	פורטל תמיכות
1000541512	קץ 2014	הקצבות	הקצבות	בקשת תמיכה 3 א'	2014	לא	פורטל תמיכות
1000541511	סיוטא-מבטל	הקצבות	הקצבות		2013	לא	פורטל תמיכות

- בקשות
- יצירת בקשה לתמיכה חדשה
- עדכון בקשה קיימת
- הגשת בקשה שנוצרה
- ביטול בקשות
- מסמכים
- טיפול במסמכים ע"ס בקשה
- טיפול במסמכים ע"ס גוף
- טיפול במסמכים ע"ס הצהרה
- דוחות

סגירה

סך בקשות: 19
המשך טיפול

לאחר החיפוש יש לזהות את הבקשות הרלוונטיות ובעמודה "תמיכה הוגשה" לבדוק מה הסטאטוס הרשום. במידה ורשום "כן" – התמיכה הוגשה והועברה לטיפול המשרד. במידה ורשום "לא" – התמיכה לא הוגשה ויש להגיש אותה לטיפול המשרד (הסבר בעמודים 4-8).

המסך הבא מתייחס למי שרשום לו "לא" בעמודת תמיכה הוגשה

מסך ראשי

מערכת תמיכות

דוחות

הטבלה אינה מכילה נתונים כלשהם

מסמכים


- טיפול במסמכים ע"ס בקשה
- טיפול במסמכים ע"ס גוף
- טיפול במסמכים ע"ס הצהרה

בקשות

- יצירת בקשה לתמיכה חדשה
- עדכון בקשה קיימת
- הגשת בקשה שנוצרה
- ביטול בקשות

דבר חשכ"ל

בכל שנה, משרדי הממשלה תומכים מתקציב המדינה בכ - 3000 מוסדות ציבור הפועלים למטרות חינוך, תרבות, דת, מדע, אמנות, חוזה, בריאות, ספורט או מטרות דומות ולגופים אחרים. פורטל התמיכות האינטרנטי, הוקם על מנת לאפשר לגופים המקבלים תמיכות מתקציב המדינה להגיש באמצעותו את הבקשות לתמיכה. בהקמת פורטל זה הושקעה מחשבה רבה, בכדי ליצור מערכת נגישה שתקל על הגופים הנתמכים והמשרדים התומכים בטיפול בבקשות. באמצעות הפורטל מוגשות בשלב זה בקשות תמיכה מסוג א3, תמיכות ברשויות מקומיות והקצבות.



פתיחה

המסך הבא מתייחס למי שרשום לו "לא" בעמודת תמיכה הוגשה

הגשת בקשה שנוצרה

מספר בקשה סוג תמיכה משרד גוף * אוניברסיטת בן גוריון

חיפוש ניקוי שדות יצוא לאקסל

מקור תמיכה	תמיכה לשנת	מהות	סוג תמיכה	משרד	תיאור בקשה	חידור בקשה

סך בקשות: 0

הגשת בקשת תמיכה/העברה לטיפול המשרד

1

2

- בקשות
- יצירת בקשה לתמיכה חדשה
- עדכון בקשה קיימת
- הגשת בקשה שנוצרה
- ביטול בקשות
- מסמכים
- טיפול במסמכים על"ס בקשה
- טיפול במסמכים על"ס גוף
- טיפול במסמכים על"ס הצהרה
- דוחות

סגירה

במסך "הגשת בקשה שנוצרה" עושים את הפעולות הבאות:

1. בוחרים בגוף.
2. לוחצים על כפתור "חיפוש".

גוף * אוניברסיטת בן גוריון |
 משרד |
 סוג תמיכה |
 מספר בקשה

חיפוש | ניקוי שדות | ייצוא לאקסל

מספר בקשה	תיאור בקשה	משרד	סוג תמיכה	מהות	תמיכה לשנת	מקור תמיכה
1000582390	000	משרד המדע והטכנולוגיה	בקשת תמיכה 3 א'	כללי	2015	פורטל תמיכות

סך בקשות: 1

הגשת בקשת תמיכה העברה לטיפול המשרד

- בקשות
 - יצירת בקשה לתמיכה חדשה
 - עדכון בקשה קיימת
 - הגשת בקשה שנוצרה**
 - ביטול בקשות
- מסמכים
 - טיפול במסמכים ע"ס בקשה
 - טיפול במסמכים ע"ס גוף
 - טיפול במסמכים ע"ס הצהרה
- דוחות

מסמנים את הבקשה שרוצים להגיש. ולאחר מכן לוחצים על "הגשת בקשה תמיכה להעברה לטיפול המשרד". במידה והכל בסדר תתקבל הודעה "הבקשה הוגשה בהצלחה"

הודעה

חסרים מסמכים אותם באחריותך להגיש, דרך הפורטל, תוך 14 ימי עבודה. במידה והמסמכים החסרים לא יושלמו במועד, יקוז המשרד המטפל מסכומי התמיכה כאמור בסעיף 6 למהל להגשת בקשות לתמיכה מתקציב המדינה ולדין בהן

לתשומת לבך:
* לא יתקבלו בקשות שיוגשו לאחר פקיעת תוקף הקול קורא.

להלן רשימת המסמכים החסרים:

סוג מסמך	שם מסמך
0149	דוח תקציב מול ביצוע-הפעילות הנתמכת
150	בקשה והנמקה
Z006	פרטי חשבון בנק של תאגיד והסכמת מסירתם
Z05	כתובת המשרד והסניפים
Z20	דוחות כספיים מבוקרים
Z50	הצהרות
Z54	הצהרת מורשה חתימה

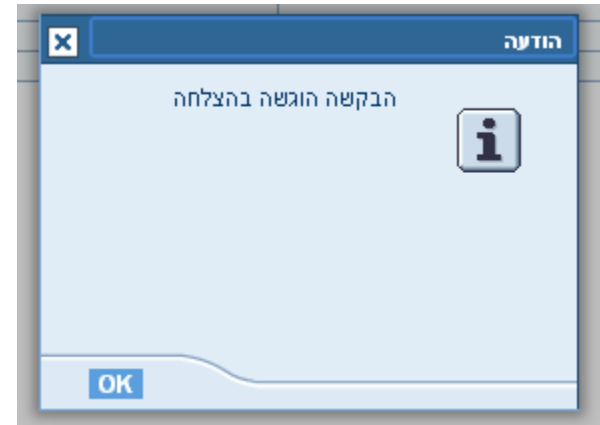
המשך הגשה ללא טיפול במסמכים | הפסק הגשת הבקשה | הפסק הגשה, ועבור לטיפול במסמכים

במידה ולאחר לחיצה על כפתור "הגשת בקשה תמיכה\העברה לטיפול המשרד" ומופיע המסך הבא יש להתייחס לכתוב בהודעה ולרשימת המסמכים המופיעים בה ולצרף את המסמכים תוך X ימים מרגע תום תוקף הקול קורא (מס' הימים יצויין בהודעה עצמה). ולאחר מכן על כפתור "המשך הגשה ללא טיפול במסמכים".

(* חשוב לזכור שיש לסיים את תהליך ההגשה (גם אם טרם סיימתם לצרף את כל המסמכים) טרם פג תוקף הקול הקורא).

לאחר פקיעת תוקף הקול הקורא לא יהיה ניתן להגיש את הבקשה.

יתקבל המסך הבא:



והשורה שבא מופיעה הבקשה תסומן בצבע ירוק.

בהצלחה!!